

21 OCT. 2013

IZEAUX |

## Un nouveau chalet pour le club de tennis

Le chalet qui abritait depuis des années le Tennis-Club et qui jouxtait les courts avait été victime d'un incendie au printemps 2012.

Celui-ci avait détruit en totalité la structure, privant les adhérents du club d'installations nécessaires à son bon fonctionnement.

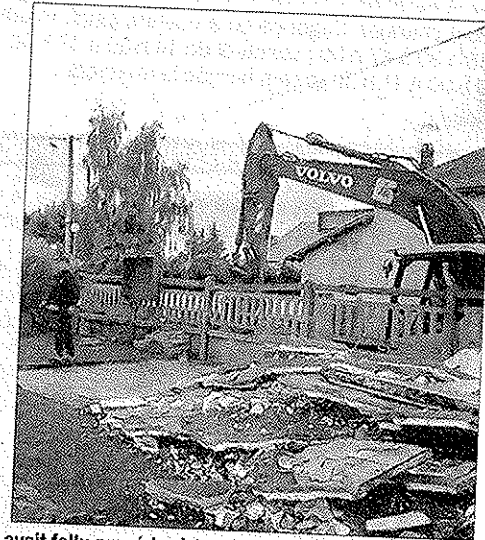
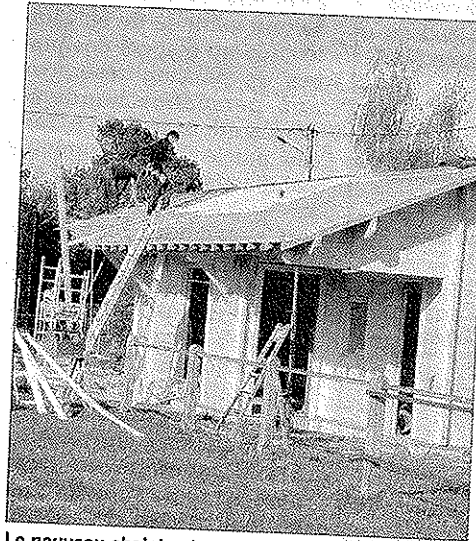
Durant toute l'enquête sur les circonstances de ce sinistre, le club a dû faire preuve de patience et d'ingéniosité pour continuer de fonctionner malgré tout.

La salle polyvalente toute proche a été mise à la disposition du club dans

l'attente de nouveaux locaux. Depuis la semaine dernière, l'entreprise André Charpenay procède à l'installation du nouveau chalet, situé à l'emplacement du précédent.

D'une superficie sensiblement supérieure et beaucoup plus fonctionnel, il a été choisi en concertation avec les responsables du club et les élus.

La saison du club va ainsi pouvoir se dérouler dans les meilleures conditions, à la plus grande satisfaction des responsables mais également des très nouveaux joueurs affiliés au club, petits et grands.



Le nouveau chalet est en cours d'installation. A droite, il avait fallu procéder à la démolition du chalet incendié en raison de la sécurité.